

11 月度製造業平均時給は 1,056 円 全エリアで前年同月比プラス

日本最大級の製造業求人情報サイト『工場ワークス』 ～ 2013 年 11 月度 製造業平均賃金調査 ～

株式会社アイ・アム&インターワークス（本社：東京都港区、代表取締役社長：河村直人）が運営する日本最大級の製造業求人情報サイト『工場ワークス』（<http://04510.jp/>）は、本サイトに掲載されている求人広告から 2013 年 11 月度の平均賃金（エリア別、業種別、職種別）をまとめましたので、ご報告いたします。

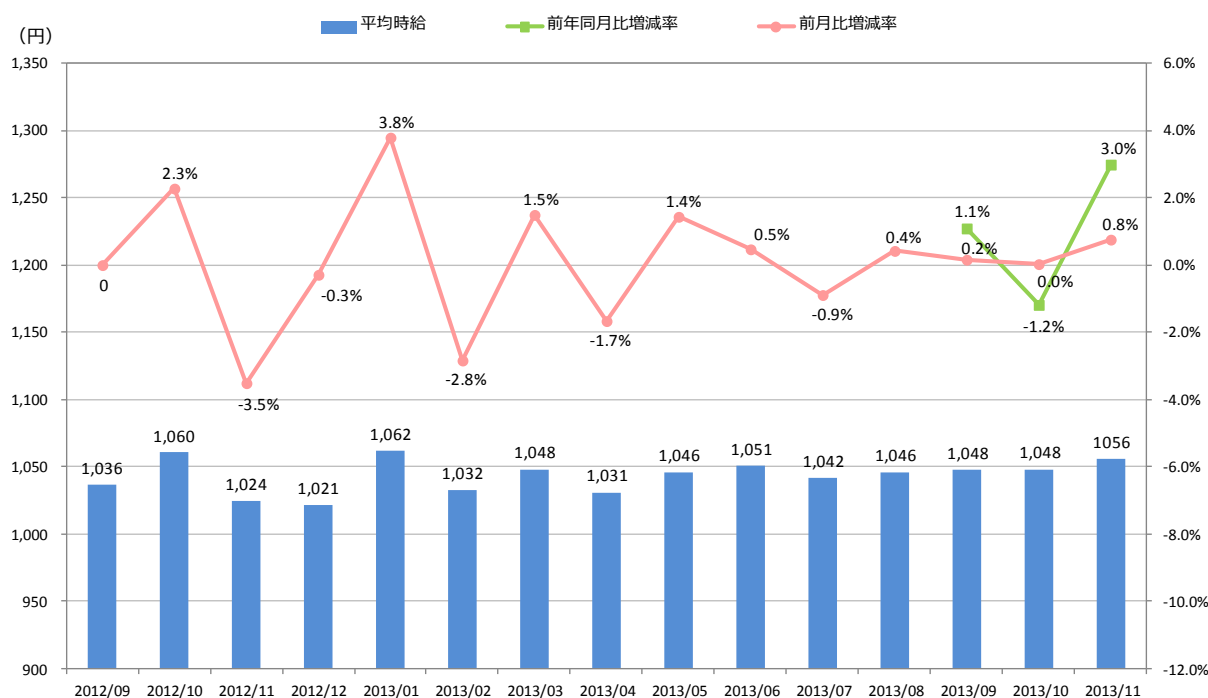
■全国平均時給は 1,056 円、全エリアで前年同月比プラス

11 月度の全国平均時給は 1,056 円（前年同月比+32 円、増減率+3.0%、前月比+8 円、増減率+0.8%）と前年同月比、前月比ともプラスの結果となりました。

各エリアでも、北海道・東北 942 円（前年同月比+24 円、増減率+2.5%）、関東 1,081 円（前年同月比+5 円、増減率+0.5%）、中部・東海 1,121 円（前年同月比+44 円、増減率+3.9%）、信越・北陸 1,001 円（前年同月比+35 円、増減率+3.5%）、関西 1,073 円（前年同月比+21 円、増減率+2.0%）、中国・四国 1,012 円（前年同月比+33 円、増減率+3.3%）、九州・沖縄 986 円（前年同月比+50 円、増減率+5.1%）の全エリアで前年同月比プラスとなりました。

前月比でも、北海道・東北、関東、信越・北陸、中国・四国、九州・沖縄の 5 エリアがプラスとなりました。

【全国平均時給・増減率の推移】



【本件に関するお問い合わせ先】

株式会社アイ・アム&インターワークス 広報・PR 担当 桑波田
TEL:03-6823-5403 FAX:03-3539-1683

【エリア別 11 月度平均賃金】

エリア	平均時給 (円)	前年同月比		前月比		求人数割合	参考		
		増減額 (円)	増減率	増減額 (円)	増減率		平均月給 (円)	前年同月比増減額 (円)	前月比増減額 (円)
全国	1,056	32	3.0%	8	0.8%	-	168,901	4,994	1,293
北海道・東北	942	24	2.5%	9	1.0%	10.0%	150,762	3,950	1,482
関東	1,081	5	0.5%	1	0.1%	31.5%	173,035	817	222
中部・東海	1,121	44	3.9%	▲ 4	-0.4%	19.7%	179,371	7,091	▲ 649
信越・北陸	1,001	35	3.5%	14	1.4%	9.8%	160,164	5,674	2,293
関西	1,073	21	2.0%	▲ 1	-0.1%	16.3%	171,624	3,289	▲ 277
中国・四国	1,012	33	3.3%	15	1.5%	6.4%	161,909	5,326	2,365
九州・沖縄	986	50	5.1%	27	2.7%	6.3%	157,818	8,073	4,381

■業種別では 12 業種中 8 業種が前年同月比プラス

業種別では「車・バイク・重機系」(1,156 円、前年同月比+38 円、増減率+3.3%)、「紙・パルプ・印刷」(1,028 円、前年同月比+15 円、増減率+1.5%)、「医療・福祉・介護・製薬」(1,110 円、前年同月比+74 円、増減率+6.7%)、「携帯・パソコン・家電」(1,028 円、前年同月比+21 円、増減率+2.1%)、「物流・倉庫」(1,039 円、前年同月比+15 円、増減率+1.4%)、「ゴム・プラ・石油・化学」(1,073 円、前年同月比+9 円、増減率+0.8%)、「フード・飲料」(960 円、前年同月比+4 円、増減率+0.4%)、「その他」(1,003 円、前年同月比+45 円、増減率+4.5%) の 8 業種が前年同月比プラスになりました。

前月比では、7 業種がプラス、5 業種がマイナスとなりました。

【全国業種別 11 月度平均賃金】

業種	平均時給 (円)	前年同月比		前月比		求人数割合	参考		
		増減額 (円)	増減率	増減額 (円)	増減率		平均月給 (円)	前年同月比増減額 (円)	前月比増減額 (円)
全業種平均	1,056	32	3.0%	8	0.8%	-	168,901	4,994	1,293
車・バイク・重機系	1,156	38	3.3%	1	0.1%	22.3%	185,027	6,093	274
半導体・先端技術	1,029	▲ 36	-3.5%	1	0.1%	2.8%	164,565	▲ 5,826	14
機械・精密機器・金属	1,072	▲ 67	-6.3%	▲ 24	-2.2%	15.7%	171,579	▲ 10,702	▲ 3,747
紙・パルプ・印刷	1,028	15	1.5%	1	0.1%	1.4%	164,435	2,421	105
オフィス・業務機器	1,075	▲ 68	-6.3%	▲ 6	-0.6%	0.6%	171,984	▲ 10,874	▲ 912
医療・福祉・介護・製薬	1,110	74	6.7%	▲ 15	-1.4%	1.3%	177,529	11,835	▲ 2,442
携帯・パソコン・家電	1,028	21	2.1%	▲ 1	-0.1%	3.8%	164,469	3,383	▲ 246
物流・倉庫	1,039	15	1.4%	10	1.0%	6.0%	166,230	2,406	1,573
ゴム・プラ・石油・化学	1,073	9	0.8%	4	0.4%	3.0%	171,605	1,356	643
住宅・建材	1,064	0	0.0%	▲ 2	-0.2%	4.3%	170,169	▲ 8	▲ 399
フード・飲料	960	4	0.4%	1	0.1%	7.2%	153,560	580	177
その他	1,003	45	4.5%	29	2.9%	31.5%	160,466	7,157	4,633

【本件に関するお問い合わせ先】

株式会社アイ・アム&インターワークス 広報・PR 担当 桑波田
 TEL:03-6823-5403 FAX:03-3539-1683

■職種別では 29 職種中 22 職種が前年同月比プラス

職種別では 29 職種中、前年同月比でプラスが 22 職種、マイナスが 6 職種、前月比では 16 職種がプラス、12 職種がマイナスとなりました。

【全国職種別 11 月度平均賃金】

業種	平均時給 (円)	前年同月比		前月比		求人数割合	参考		
		増減額 (円)	増減率	増減額 (円)	増減率		平均月給 (円)	前年同月比増減額 (円)	前月比増減額 (円)
全職種	1,056	32	3.0%	8	0.8%	-	168,901	4,994	1,293
NC旋盤	1,180	3	0.3%	▲ 11	-0.9%	0.2%	188,869	481	▲ 1,613
クレーン	1,230	13	1.1%	▲ 74	-6.0%	0.2%	196,871	2,100	▲ 11,740
ドライバー・ドライバー補助	1,183	72	6.1%	39	3.3%	1.1%	189,207	11,421	6,239
バリ取り・研磨	1,087	99	9.1%	39	3.6%	0.9%	173,885	15,872	6,214
ハンダ付け	994	▲ 144	-14.5%	12	1.2%	0.2%	159,010	▲ 23,110	1,949
フォークリフト	1,108	30	2.7%	▲ 10	-0.9%	3.3%	177,312	4,829	▲ 1,554
プレス・板金・塗装	1,069	18	1.7%	21	2.0%	1.3%	171,013	2,892	3,393
マシンオペレーション(MC、成型)	1,069	40	3.7%	11	1.0%	9.6%	171,011	6,187	1,728
メンテナンス・保守・保全	1,145	▲ 138	-12.1%	▲ 9	-0.8%	0.6%	183,230	▲ 22,072	▲ 1,444
加工	1,093	58	5.3%	▲ 24	-2.2%	5.3%	174,818	9,179	▲ 3,883
玉掛け	1,172	66	5.6%	6	0.5%	0.2%	187,530	10,610	1,042
金型設計	1,734	418	24.1%	177	10.2%	0.0%	277,454	66,898	28,388
検品・検査・調整	1,010	29	2.9%	16	1.6%	12.4%	161,664	4,687	2,700
工場内事務	1,048	10	1.0%	▲ 7	-0.7%	0.4%	167,676	1,589	▲ 1,051
仕分け・梱包・ピッキング	972	41	4.2%	24	2.5%	10.8%	155,504	6,552	3,776
試験・実験・評価	1,252	120	9.6%	▲ 7	-0.6%	0.3%	200,390	19,194	▲ 1,032
修理	1,095	97	8.9%	20	1.8%	0.2%	175,238	15,575	3,289
食品加工	955	48	5.0%	6	0.6%	5.0%	152,871	7,708	988
清掃・洗浄	989	75	7.6%	34	3.4%	0.4%	158,233	12,059	5,424
生産管理・生産事務・工程管理	1,161	▲ 56	-4.8%	8	0.7%	0.3%	185,773	▲ 9,024	1,301
生産技術	1,307	▲ 279	-21.3%	5	0.4%	0.1%	209,139	▲ 44,552	772
製造技術	1,185	▲ 157	-13.2%	▲ 55	-4.6%	0.3%	189,558	▲ 25,090	▲ 8,825
組立・組付け	1,082	10	0.9%	0	0.0%	36.9%	173,041	1,537	1
鋳造・鍛造	1,139	32	2.8%	62	5.4%	0.1%	182,190	5,047	9,816
品質管理・品質保証	1,147	94	8.2%	▲ 4	-0.3%	0.1%	183,598	15,050	▲ 522
部品供給・充填・運搬	1,082	0	0.0%	▲ 3	-0.3%	1.4%	173,133	55	▲ 465
溶接	1,207	19	1.6%	34	2.8%	1.5%	193,121	2,985	5,394
その他軽作業・物流・配送	999	▲ 2	-0.2%	▲ 1	-0.1%	4.1%	159,900	▲ 267	▲ 46
その他製造・工場系	1,051	22	2.1%	▲ 7	-0.7%	2.6%	168,158	3,462	▲ 1,075

【本件に関するお問い合わせ先】

株式会社アイ・アム&インターワークス 広報・PR 担当 桑波田
 TEL:03-6823-5403 FAX:03-3539-1683

参考資料

【エリア別平均賃金推移】

エリア	平均賃金	2012/11	2012/12	2013/01	2013/02	2013/03	2013/04	2013/05	2013/06	2013/07	2013/08	2013/09	2013/10	2013/11
全国	時給	1,024	1,021	1,062	1,032	1,048	1,031	1,046	1,051	1,042	1,046	1,048	1,048	1,056
	(参考)月給	163,907	163,435	169,865	165,190	167,694	164,947	167,352	168,142	166,658	167,339	167,632	167,608	168,901
北海道・東北	時給	918	915	992	919	904	907	912	930	917	925	923	933	942
	(参考)月給	146,812	146,400	158,653	147,078	144,712	145,196	145,879	148,812	146,760	147,946	147,618	149,280	150,762
関東	時給	1,076	1,064	1,079	1,077	1,105	1,070	1,081	1,089	1,091	1,086	1,090	1,080	1,081
	(参考)月給	172,218	170,256	172,713	172,319	176,726	171,167	172,992	174,173	174,509	173,714	174,340	172,813	173,035
中部・東海	時給	1,077	1,086	1,091	1,099	1,118	1,114	1,125	1,132	1,114	1,120	1,125	1,125	1,121
	(参考)月給	172,280	173,797	174,565	175,814	178,878	178,252	179,923	181,087	178,229	179,234	180,013	180,020	179,371
信越・北陸	時給	966	974	988	984	980	1,005	1,028	1,029	991	992	987	987	1,001
	(参考)月給	154,490	155,842	158,062	157,415	156,746	160,742	164,429	164,622	158,528	158,739	157,964	157,871	160,164
関西	時給	1,052	1,059	1,062	1,072	1,105	1,059	1,072	1,070	1,068	1,074	1,078	1,074	1,073
	(参考)月給	168,335	169,410	169,996	171,499	176,794	169,494	171,594	171,202	170,826	171,815	172,509	171,901	171,624
中国・四国	時給	979	969	972	961	964	960	969	977	989	998	1,003	997	1,012
	(参考)月給	156,583	155,116	155,543	153,793	154,229	153,549	155,035	156,264	158,255	159,677	160,440	159,544	161,909
九州・沖縄	時給	936	917	943	928	906	907	939	953	951	970	961	959	986
	(参考)月給	149,745	146,726	150,832	148,498	144,920	145,049	150,162	152,441	152,187	155,124	153,726	153,437	157,818

【全国業種別平均賃金推移】

業種	平均賃金	2012/11	2012/12	2013/01	2013/02	2013/03	2013/04	2013/05	2013/06	2013/07	2013/08	2013/09	2013/10	2013/11
全業種	時給	1,024	1,021	1,062	1,032	1,048	1,031	1,046	1,051	1,042	1,046	1,048	1,048	1,056
	(参考)月給	163,907	163,435	169,865	165,190	167,694	164,947	167,352	168,142	166,658	167,339	167,632	167,608	168,901
車・バイク・重機系	時給	1,118	1,133	1,146	1,158	1,154	1,170	1,185	1,189	1,162	1,157	1,161	1,155	1,156
	(参考)月給	178,934	181,329	183,307	185,329	184,606	187,144	189,525	190,312	185,882	185,149	185,735	184,753	185,027
半導体・先端技術	時給	1,065	1,058	1,041	1,046	1,039	1,042	1,062	1,061	1,038	1,021	1,024	1,028	1,029
	(参考)月給	170,391	169,313	166,548	167,390	166,201	166,777	169,921	169,694	166,087	163,419	163,812	164,551	164,565
機械・精密機器・金属	時給	1,139	1,131	1,258	1,118	1,122	1,129	1,152	1,146	1,099	1,098	1,100	1,096	1,072
	(参考)月給	182,281	180,975	201,182	178,851	179,476	180,670	184,260	183,423	175,920	175,730	175,967	175,326	171,579
紙・パルプ・印刷	時給	1,013	1,006	1,076	1,018	1,028	1,026	1,014	1,022	1,026	1,027	1,025	1,027	1,028
	(参考)月給	162,014	160,994	172,132	162,851	164,402	164,107	162,265	163,504	164,175	164,294	164,044	164,330	164,435
オフィス・業務機器	時給	1,143	1,113	1,106	1,068	1,082	1,071	1,091	1,069	1,063	1,076	1,082	1,081	1,075
	(参考)月給	182,858	178,113	177,025	170,808	173,054	171,297	174,521	171,010	170,077	172,148	173,088	172,896	171,984
医療・福祉・介護・製菓	時給	1,036	1,052	1,049	1,049	1,032	1,050	1,057	1,082	1,085	1,097	1,131	1,125	1,110
	(参考)月給	165,694	168,385	167,823	167,770	165,187	167,979	169,100	173,192	173,544	175,465	181,004	179,971	177,529
携帯・パソコン・家電	時給	1,007	1,011	1,007	1,011	1,005	1,012	1,013	1,017	1,010	1,025	1,024	1,029	1,028
	(参考)月給	161,086	161,817	161,157	161,808	160,867	161,842	162,065	162,746	161,583	163,937	163,804	164,715	164,469
物流・倉庫	時給	1,024	1,029	1,032	1,030	1,025	1,001	1,010	1,019	1,029	1,025	1,027	1,029	1,039
	(参考)月給	163,824	164,606	165,155	164,726	163,995	160,106	161,525	163,115	164,608	163,953	164,344	164,657	166,230
ゴム・プラ・石油・化学	時給	1,064	1,044	1,051	1,044	1,042	1,037	1,054	1,057	1,042	1,049	1,056	1,069	1,073
	(参考)月給	170,249	167,040	168,236	167,114	166,734	165,974	168,709	169,139	166,786	167,809	168,889	170,962	171,605
住宅・建材	時給	1,064	1,060	1,072	1,070	1,068	1,068	1,075	1,070	1,061	1,061	1,064	1,066	1,064
	(参考)月給	170,177	169,532	171,513	171,262	170,954	170,905	172,062	171,226	169,839	169,812	170,210	170,568	170,169
フード・飲料	時給	956	956	968	961	957	956	953	951	947	950	950	959	960
	(参考)月給	152,980	152,893	154,808	153,732	153,164	153,019	152,404	152,156	151,502	151,925	152,013	153,383	153,560
その他	時給	956	962	989	964	1,016	959	959	962	964	970	971	974	1,003
	(参考)月給	153,309	153,885	158,272	154,265	162,549	153,513	153,466	154,000	154,304	155,248	155,358	155,833	160,466

【本件に関するお問い合わせ先】

株式会社アイ・アム&インターワークス 広報・PR 担当 桑波田
 TEL:03-6823-5403 FAX:03-3539-1683

【全国職種別平均賃金推移】

職種	平均賃金	2012/11	2012/12	2013/01	2013/02	2013/03	2013/04	2013/05	2013/06	2013/07	2013/08	2013/09	2013/10	2013/11
全職種	時給	1,024	1,021	1,062	1,032	1,048	1,031	1,046	1,051	1,042	1,046	1,048	1,048	1,056
	(参考)月給	163,907	163,435	169,865	165,190	167,694	164,947	167,352	168,142	166,658	167,339	167,632	167,808	168,901
NC旋盤	時給	1,177	-	1,230	1,222	1,218	1,239	1,259	1,250	1,188	1,171	1,159	1,191	1,180
	(参考)月給	188,388	-	196,867	195,579	194,808	198,209	201,513	200,000	190,102	187,339	185,512	190,482	188,869
クレーン	時給	1,217	1,227	1,240	1,201	1,255	1,152	1,147	1,136	1,140	1,159	1,188	1,304	1,230
	(参考)月給	194,771	196,267	198,400	192,212	200,751	184,364	183,491	181,795	182,456	185,467	190,019	208,611	196,871
ドライバー・ ドライバー補助	時給	1,111	1,104	1,133	1,176	1,132	1,112	1,179	1,179	1,222	1,171	1,129	1,144	1,183
	(参考)月給	177,786	176,630	181,359	188,143	181,134	177,998	188,583	188,677	195,567	187,355	180,655	182,968	189,207
バリ取り・研磨	時給	988	965	969	972	976	971	983	982	997	1,010	1,026	1,048	1,087
	(参考)月給	158,013	154,411	155,046	155,503	156,221	155,421	167,214	167,059	169,488	171,643	174,127	176,871	173,885
ハンダ付け	時給	1,138	931	916	912	923	928	967	973	956	975	968	982	994
	(参考)月給	182,120	148,903	146,532	145,862	147,733	148,501	164,720	165,733	162,931	166,020	164,835	167,061	169,010
フォークリフト	時給	1,078	1,084	1,082	1,072	1,082	1,079	1,074	1,072	1,073	1,085	1,091	1,118	1,108
	(参考)月給	172,483	173,508	173,082	171,571	173,126	172,654	171,772	171,476	171,856	173,675	174,582	178,866	177,312
プレス・板金・塗装	時給	1,051	1,076	1,069	1,067	1,069	1,061	1,056	1,070	1,063	1,061	1,049	1,048	1,069
	(参考)月給	168,121	172,175	171,069	170,763	170,966	169,733	169,022	171,140	170,031	169,765	167,809	167,620	171,013
マシンオペレーション (MC、成型)	時給	1,030	1,029	1,037	1,024	1,034	1,035	1,035	1,047	1,043	1,039	1,045	1,058	1,069
	(参考)月給	164,824	164,626	165,945	163,835	165,429	165,660	165,546	167,443	166,891	166,197	167,246	169,283	171,011
メンテナンス・保守・保全	時給	1,283	1,291	1,294	1,314	1,341	1,389	1,317	1,254	1,122	1,110	1,136	1,154	1,145
	(参考)月給	205,302	206,537	206,964	210,241	214,522	222,279	210,781	200,571	179,592	177,532	181,744	184,674	183,230
加工	時給	1,035	1,043	1,039	1,056	1,063	1,075	1,089	1,096	1,080	1,079	1,103	1,117	1,093
	(参考)月給	165,639	166,822	166,195	168,978	170,114	172,050	174,179	175,307	172,866	172,707	176,483	178,701	174,818
玉掛け	時給	1,106	1,064	1,087	1,186	1,074	1,061	1,074	1,084	1,094	1,148	1,125	1,166	1,172
	(参考)月給	176,920	170,285	173,966	189,761	171,774	169,772	171,837	173,504	175,118	183,632	180,052	186,488	187,530
金型設計	時給	1,316	1,284	1,387	1,414	1,318	1,135	1,389	1,634	1,685	1,482	1,481	1,557	1,734
	(参考)月給	210,556	205,379	221,918	226,208	210,914	181,600	222,274	261,396	269,645	237,135	236,950	249,066	277,454
検品・検査・調整	時給	981	975	1,148	996	989	983	988	994	997	993	992	994	1,010
	(参考)月給	156,977	155,922	183,695	159,411	158,165	157,302	158,067	159,099	159,533	158,903	158,757	158,964	161,664
工場内事務	時給	1,038	1,083	1,090	1,074	1,093	1,034	1,028	1,044	1,059	1,084	1,063	1,055	1,048
	(参考)月給	166,087	173,344	174,374	171,789	174,812	165,467	164,425	167,062	169,465	173,490	170,156	168,727	167,676
仕分け・梱包・ピッキング	時給	931	931	1,012	939	932	925	926	929	936	943	945	948	972
	(参考)月給	148,952	148,955	161,980	150,306	149,175	148,025	148,084	148,692	149,793	150,890	151,239	151,728	155,504
試験・実験・評価	時給	1,132	1,254	1,235	1,248	1,306	1,164	1,140	1,181	1,190	1,258	1,253	1,259	1,252
	(参考)月給	181,196	200,636	197,630	199,718	209,029	186,241	182,469	188,913	190,417	201,358	200,437	201,422	200,390
修理	時給	998	976	982	1,051	1,161	1,197	1,200	1,192	1,072	1,117	1,101	1,075	1,095
	(参考)月給	159,663	156,142	157,183	168,089	185,695	191,585	192,077	190,746	171,453	178,658	176,206	171,949	175,238
食品加工	時給	907	911	917	916	907	901	908	903	916	932	936	949	955
	(参考)月給	145,163	145,752	146,648	146,531	145,131	144,239	145,286	144,489	146,535	149,128	149,730	151,883	152,871
清掃・洗浄	時給	914	913	907	909	924	890	890	904	924	942	957	955	989
	(参考)月給	146,174	146,041	145,141	145,414	147,850	142,391	142,382	144,601	147,845	150,795	153,143	152,809	158,233
生産管理・生産事務・ 工程管理	時給	1,217	1,210	1,156	1,231	1,200	1,177	1,222	1,213	1,209	1,239	1,202	1,153	1,161
	(参考)月給	194,797	193,588	184,911	196,967	192,005	188,308	195,491	194,086	193,380	198,242	192,382	184,472	185,773
生産技術	時給	1,586	1,543	1,454	1,437	1,423	1,419	1,448	1,393	1,357	1,401	1,337	1,302	1,307
	(参考)月給	253,691	246,827	232,610	229,885	227,745	227,077	231,607	222,836	217,044	224,232	213,969	208,367	209,139
製造技術	時給	1,342	1,393	1,396	1,412	1,494	1,312	1,312	1,299	1,230	1,184	1,202	1,240	1,185
	(参考)月給	214,648	222,955	223,405	225,978	239,041	209,908	209,963	207,774	196,842	189,433	192,393	198,383	189,558
組立・組付け	時給	1,072	1,057	1,065	1,066	1,066	1,078	1,102	1,104	1,089	1,089	1,091	1,082	1,082
	(参考)月給	171,504	169,200	170,475	170,625	170,493	172,425	176,257	176,706	174,267	174,230	174,583	173,040	173,041
鋳造・鍛造	時給	1,107	1,080	1,115	1,089	1,082	1,055	1,118	1,112	1,116	1,119	1,125	1,077	1,139
	(参考)月給	177,143	172,856	178,389	174,192	173,129	168,794	178,906	177,942	178,502	179,013	180,068	172,374	182,190
品質管理・品質保証	時給	1,053	1,119	1,107	1,102	1,108	1,199	1,132	1,171	1,156	1,173	1,175	1,151	1,147
	(参考)月給	168,548	179,018	177,130	176,331	177,303	191,810	181,114	187,353	184,978	187,753	188,000	184,120	183,598
部品供給・充填・運搬	時給	1,082	1,074	1,092	1,086	1,091	1,094	1,095	1,103	1,085	1,079	1,080	1,085	1,082
	(参考)月給	173,078	171,840	174,707	173,692	174,524	175,045	175,223	176,488	173,542	172,578	172,750	173,598	173,133
溶接	時給	1,188	1,222	1,211	1,171	1,183	1,181	1,201	1,195	1,170	1,184	1,161	1,173	1,207
	(参考)月給	190,136	195,501	193,696	187,380	189,322	188,956	192,080	191,186	187,140	189,376	185,819	187,727	193,121
その他軽作業・物流・配送	時給	1,001	991	992	974	967	961	974	986	983	979	981	1,000	999
	(参考)月給	160,167	158,572	158,775	155,904	154,681	153,814	155,895	157,817	157,225	156,717	156,976	159,946	159,900
その他製造・工場系	時給	1,029	1,034	1,049	1,034	1,093	1,029	1,027	1,022	1,024	1,047	1,056	1,058	1,051
	(参考)月給	164,696	165,380	167,825	165,453	174,917	164,582	164,291	163,554	163,918	167,524	169,004	169,233	168,158

【本件に関するお問い合わせ先】

株式会社アイ・アム&インターワークス 広報・PR 担当 桑波田
TEL:03-6823-5403 FAX:03-3539-1683

調査概要

【集計期間】

2013年11月1日～11月30日

【集計対象データ】

弊社運営の製造業求人情報サイト『工場ワークス』に掲載された求人広告から、業種別、雇用形態別に平均賃金（※）、求人件数の割合を算出

※平均賃金は、時給、月給（参考）に換算。換算の方法は以下のとおり

■時給換算方法

- ・月給：月給÷20 営業日÷8 時間
- ・日給：日給÷8 時間
- ・年収：年収÷12 カ月÷20 営業日÷8 時間

■（参考）月給換算方法

- ・時給：時給×8 時間×20 営業日
- ・日給：日給×20 営業日
- ・年収：年収÷12 カ月

【集計対象データ】

全国のべ 280,172 件

【集計対象エリア】

全国 47 都道府県

関東：東京都、神奈川県、千葉県、埼玉県、茨城県、栃木県、群馬県

関西：大阪府、兵庫県、京都府、滋賀県、奈良県、和歌山県

中部・東海：愛知県、岐阜県、三重県、静岡県、山梨県

北海道・東北：北海道、青森県、岩手県、宮城県、秋田県、山形県、福島県

信越・北陸：富山県、石川県、福井県、新潟県、長野県

中国・四国：鳥取県、島根県、岡山県、広島県、山口県、徳島県、香川県、愛媛県、高知県

九州・沖縄：福岡県、佐賀県、長崎県、熊本県、大分県、宮崎県、鹿児島県、沖縄県

【集計業種】

車・バイク・重機系、半導体・先端技術、機械・精密機器・金属、紙・パルプ・印刷、オフィス・業務機器、医療・福祉・介護・製薬、携帯・パソコン・家電、物流・倉庫、ゴム・プラ・石油・化学、住宅・建材、フード・飲料、その他

【集計職種】

NC旋盤、クレーン、ドライバー・ドライバー補助、バリ取り・研磨、ハンダ付け、フォークリフト、プレス・板金・塗装、マシンオペレーション(MC、成型)、メンテナンス・保守・保全、加工、玉掛け、金型設計、検品・検査・調整、工場内事務、仕分け・梱包・ピッキング、試験・実験・評価、修理、食品加工、清掃・洗浄、生産管理・生産事務・工程管理、生産技術、製造技術、組立・組付け、鋳造・鍛造、品質管理・品質保証、部品供給・充填・運搬、溶接、その他軽作業・物流・配送、その他製造・工場

エリアごとの詳細なデータをご希望の方は別途お問い合わせください。

【本件に関するお問い合わせ先】

株式会社アイ・アム&インターワークス 広報・PR 担当 桑波田
TEL:03-6823-5403 FAX:03-3539-1683